

Aufbauanleitung für die ALU Agility-Wippe FCI

Seite 1

Für den Aufbau der Wippe holst du dir am besten eine zweite Person zur Hilfe, da einige Arbeitsschritte zu zweit ausgeführt werden sollten.

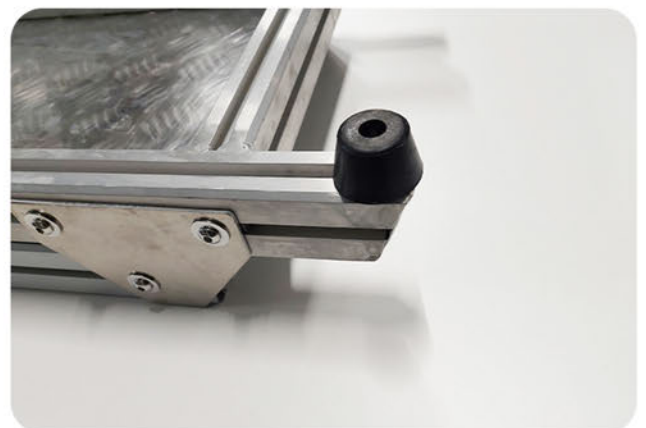
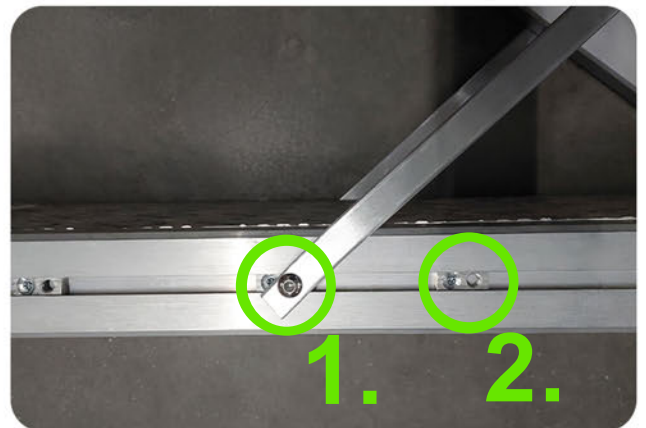
Als Erstes packst du das kleine Paket aus, in dem sich der Standfuß befindet.

Hier musst du die Gewindeschrauben auf beiden Seiten lösen (1).

Mit der Gewindeschraube lässt sich die Wippe auf zwei verschiedenen Höhen an den vorgegebenen Gewinden einstellen (1) und (2).

Die GummifüÙe werden in den Gewindestücken auf der Unterseite befestigt. Sie sitzen lose in der Schiene und werden durch das Festschrauben fixiert.

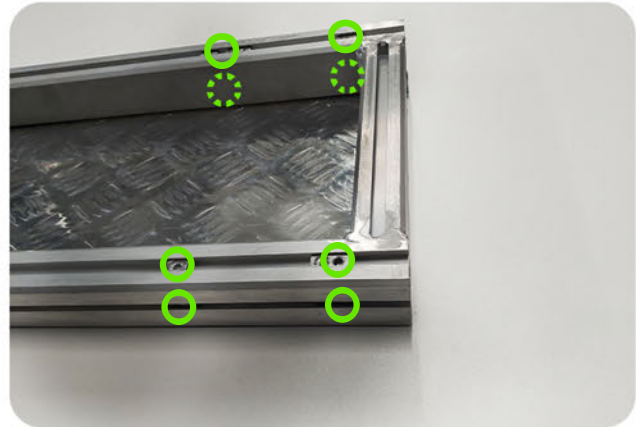
Jetzt kannst du die Laufflächen aus den großen Paketen auspacken. Die GummifüÙe werden hier, genau wie beim Standfuß, in die Gewindestücke mit eingeschraubt.



Aufbauanleitung für die ALU Agility-Wippe FCI

Seite 2

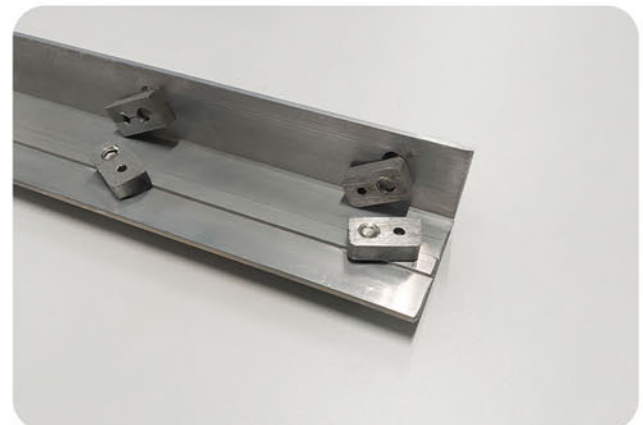
Jede Lauffläche ist mit acht fest verschraubten Gewindestücken ausgestattet. Löse zunächst alle Fixierschrauben und entferne die Gewindestücke. Diese werden für den weiteren Aufbau zur Befestigung der Verbindungsschiene benötigt. Die Fixierschrauben selbst werden nicht mehr gebraucht.



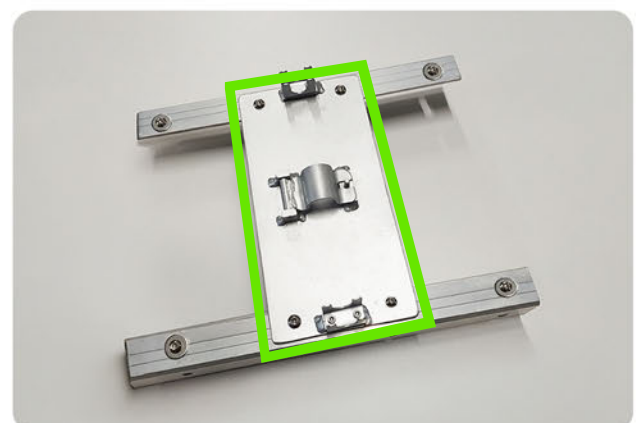
Als Nächstes werden die Gewindestücke mit den großen Gewindeschrauben an den Verbindungsschienen befestigt. Dabei gibt es insgesamt 16 Schrauben, von denen vier länger sind als die anderen. Diese längeren Schrauben werden ohne Unterlegscheibe in den mittleren Löchern auf der schmalen Seite der Schiene angeschraubt.



Die Schrauben und Gewindestücke dürfen an der Verbindungsschiene noch nicht festgezogen werden und sollten daher locker sitzen.



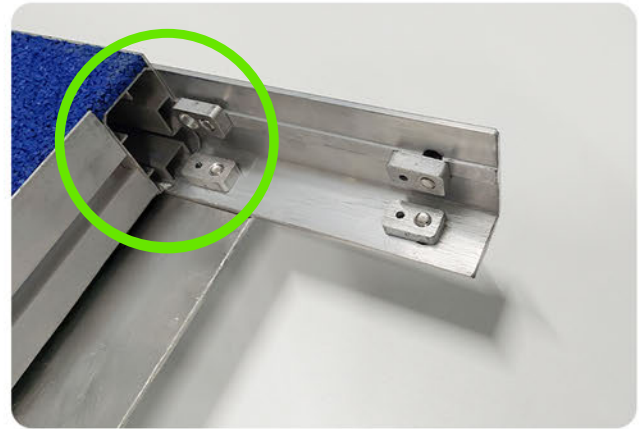
Verbinde nun die Bodenplatte mit den Verbindungsschienen an deren schmaler Seite. Dazu löst du die vier längeren Schrauben ohne Unterlegscheiben und befestigst sie gemeinsam mit der Bodenplatte. Die Bodenplatte dient dabei als Unterlegscheibe. Ziehe die Schrauben auch nach diesem Schritt noch nicht fest. Das Verbindungsstück ist nun vollständig montiert.



Aufbauanleitung für die ALU Agility-Wippe FCI

Seite 3

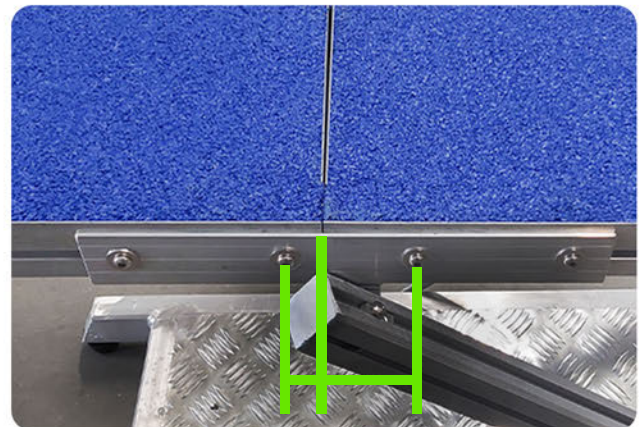
Als Nächstes verbindest du das Verbindungsstück mit einer Lauffläche. Am besten legst du die Lauffläche flach auf und schiebst das Verbindungsstück gleichmäßig bis zur Mitte der Schiene hinein. Dabei müssen die Gewindestücke gleichzeitig in alle vier Schienen eingeführt werden. Es ist ratsam, dies zu zweit zu machen. Falls sich die Schienen nicht richtig einführen lassen, löse die entsprechenden Schrauben etwas. Achte darauf, die Schrauben nicht ganz herauszudrehen, da sonst das innenliegende Gewinde wegrutschen könnte.



Auf dieser Seite kannst du die Schrauben nun anziehen, um die Bodenplatte an der Lauffläche zu fixieren. Danach kannst du die zweite Lauffläche passend einführen.

Bevor alle Schrauben festgezogen werden, musst du die zuvor angeordneten Schrauben wieder leicht lösen, damit du die Bodenplatte nach links oder rechts verschieben kannst. Auf diese Weise wird die Geschwindigkeit des Zurückklippens der Wippe eingestellt.

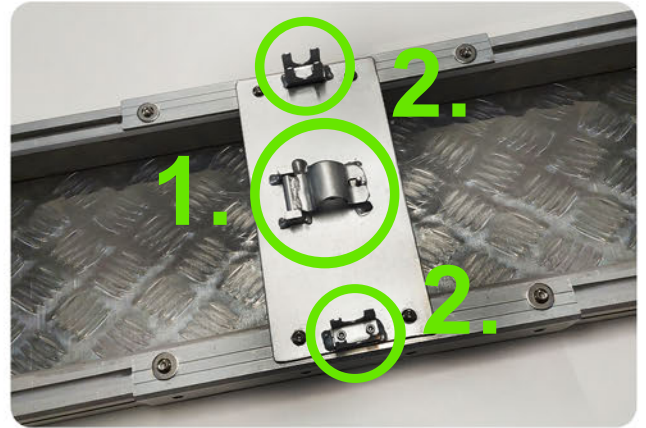
Schiebe das Verbindungsstück in eine Richtung, sodass es nicht mehr mittig sitzt. Achte darauf, dass jede Lauffläche weiterhin von acht Schrauben gehalten wird. Jetzt können alle Schrauben fest angezogen werden.



Aufbauanleitung für die ALU Agility-Wippe FCI

Seite 4

Anschließend wird die Lauffläche mit dem Verschluss (1) und den Stabilisierungshalterungen (2) auf den Standfuß gesetzt und mit der Flügelschraube fixiert. Am besten machst du das auch wieder zu zweit.



Jetzt ist die Wippe fertig aufgebaut und der Spaß kann losgehen. Wir wünschen euch viel Erfolg beim Agility-Training.

